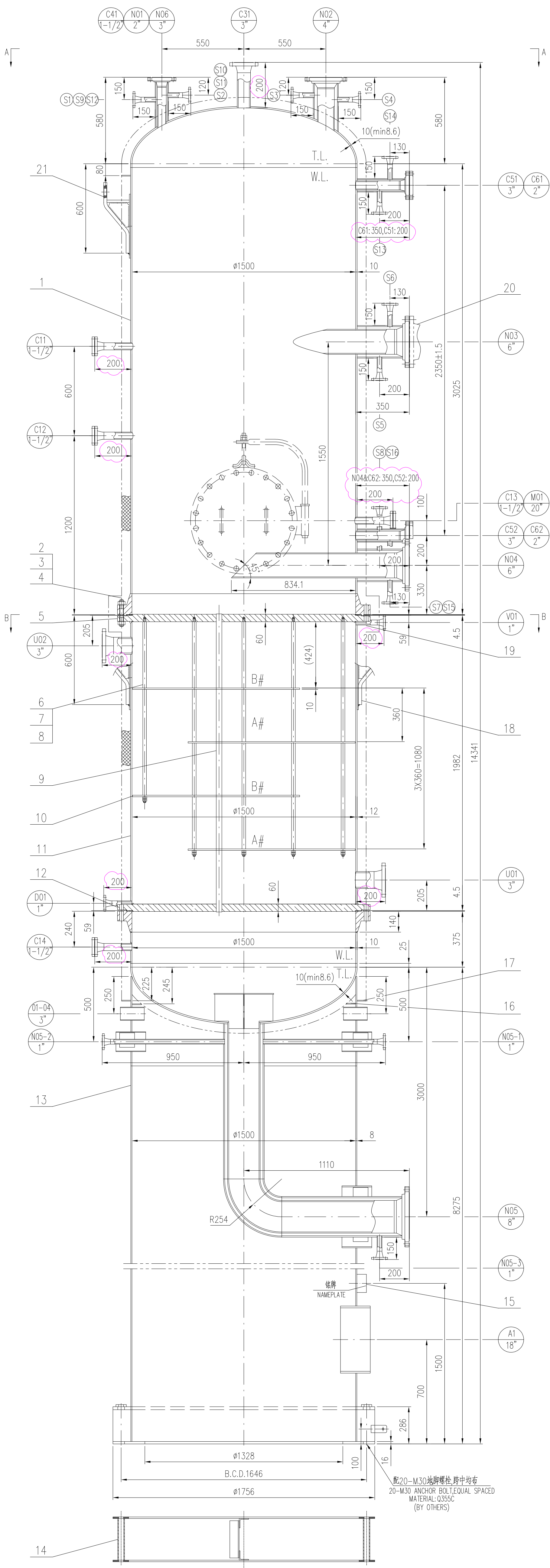
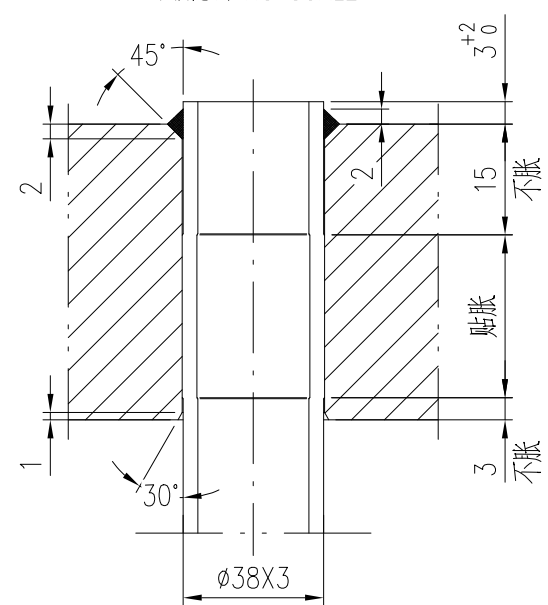


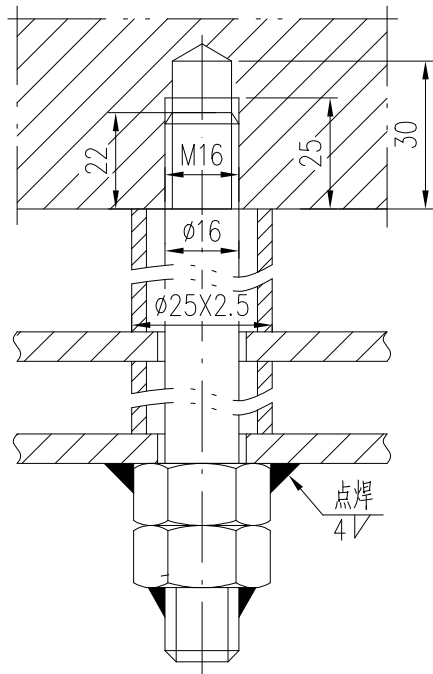
修改	说	明	设	计	校	核	审	核	日期



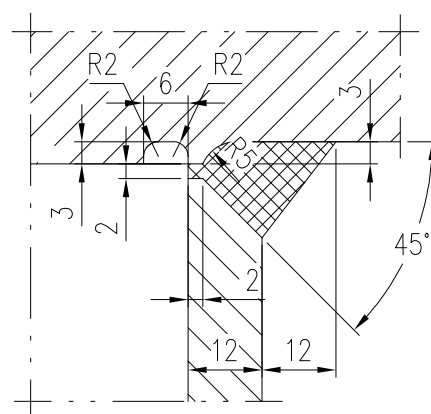
管板与换热管连接详图  
TYPE OF TUBES-TO-TUBESHEET



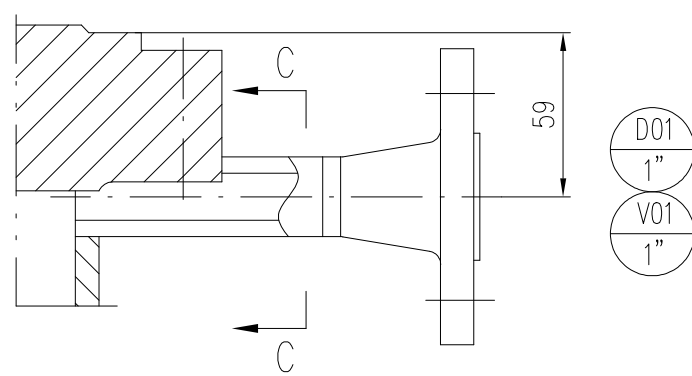
拉杆与管板的连接  
TYPE OF TIE RODS-TO-TUBESHEET



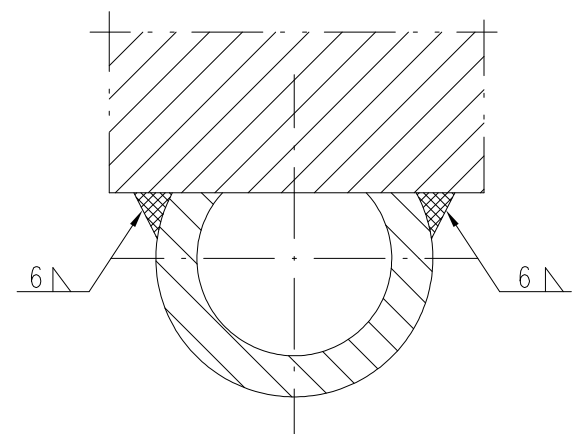
筒体与管板的连接  
TYPE OF SHELL-TO-TUBESHEET



管口D01,V01详图  
DETAIL OF D01,V01

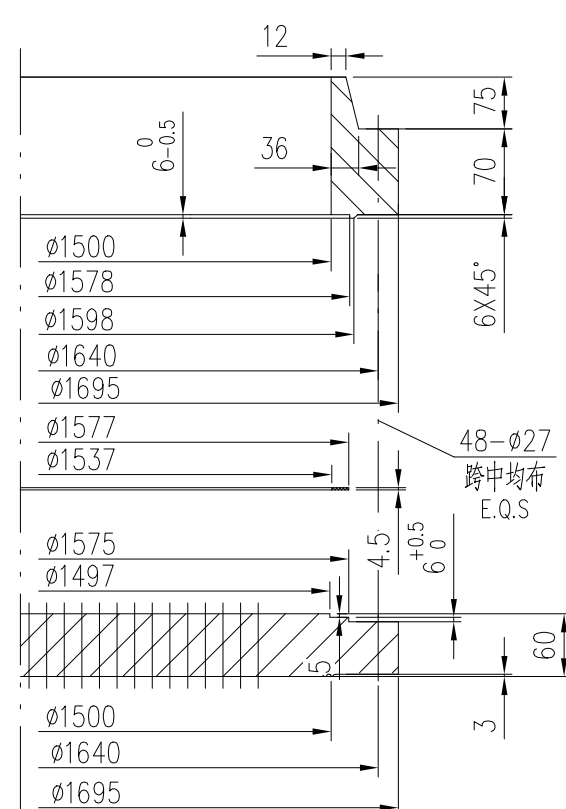


不按比例 NO SCALE

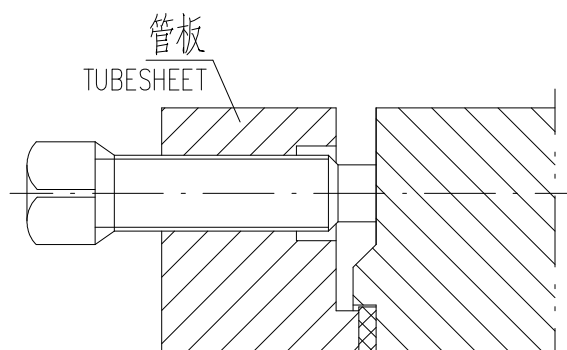


## 法兰与管板的连接

### JOINT OF FLANGE AND TUBESHEET





顶丝安装详图  
INSTALLATION DETAIL FOR JACK SCREW

[illegible]

施工图 CONSTRUCTION DOCUMENTS								
2	供审查 FOR APPROVAL	MCY	XCL	WJ				2025.4.22
1	供审查 FOR APPROVAL	MCY	XCL	WJ				2025.4.16
0	供审查 FOR APPROVAL	MCY	XCL	WJ				2025.4.2
版次 REV	说 明 DESCRIPTION	设计 DESIGN	校 核 CHK'D	审 核 APP'D	批 准 AUTH'D	标准化 STD'L		日 期 DATE

本图纸为江苏江锅智能装备股份有限公司财产,未经本公司许可不得转给第三者或复制。  
This drawing is the property of Jiangsu JRGV Intelligent Equipment Co., Ltd. unauthorized disclosure to any third party or duplication is not permitted.

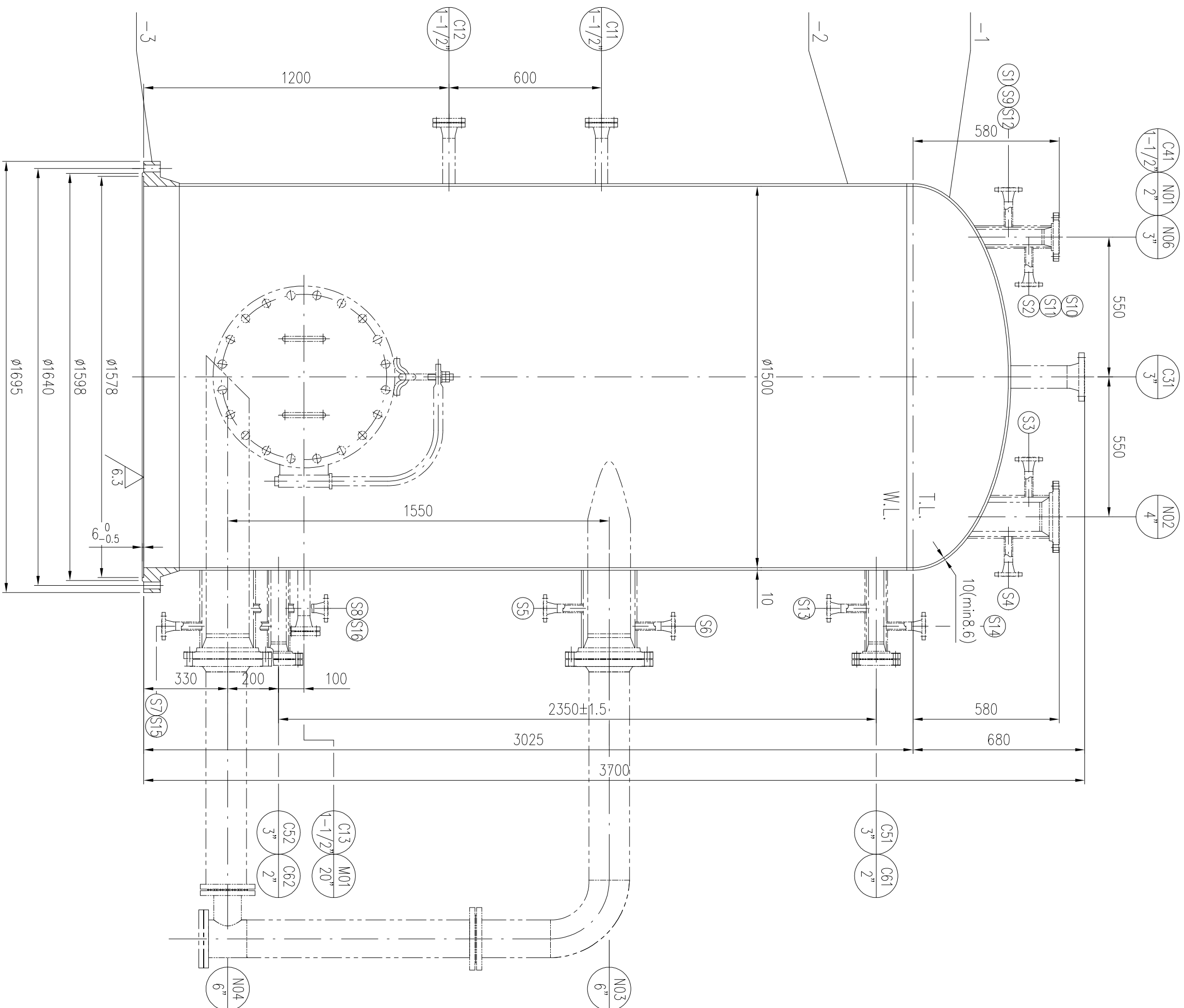
 <b>江苏江锅智能装备股份有限公司</b> <b>JARGV IE</b> Jiangsu JRGV Intelligent Equipment Co., Ltd.		特种设备生产许可证编号 Production License of Special Equipment Certificate No.		TS12320M-2026
委托方 CLIENT 用户 CONSUMER 项目 PROJ. 装置/工区 UNIT/WORK AREA		Jinlin Dot Chemical Technology Co., Ltd. WUHAN ENGINEERING CO., LTD. PT PETRO OXO NUSANTARA 30000 TPA NOOPENLY GLYCOL PLANT -		The second condensation reactor R-2101B 0.58 0.685 - 83.6 - 2 38 - 1 图名 DRAWING NAME 图号 DRAWING NO. ERL25063-00-01
		装配图 ASSEMBLY DRAWING 画法 DRAFTING METHOD 第 张 共 张 PAGE OF		







修改	说 明	设 计	校 核	审 核	日 期

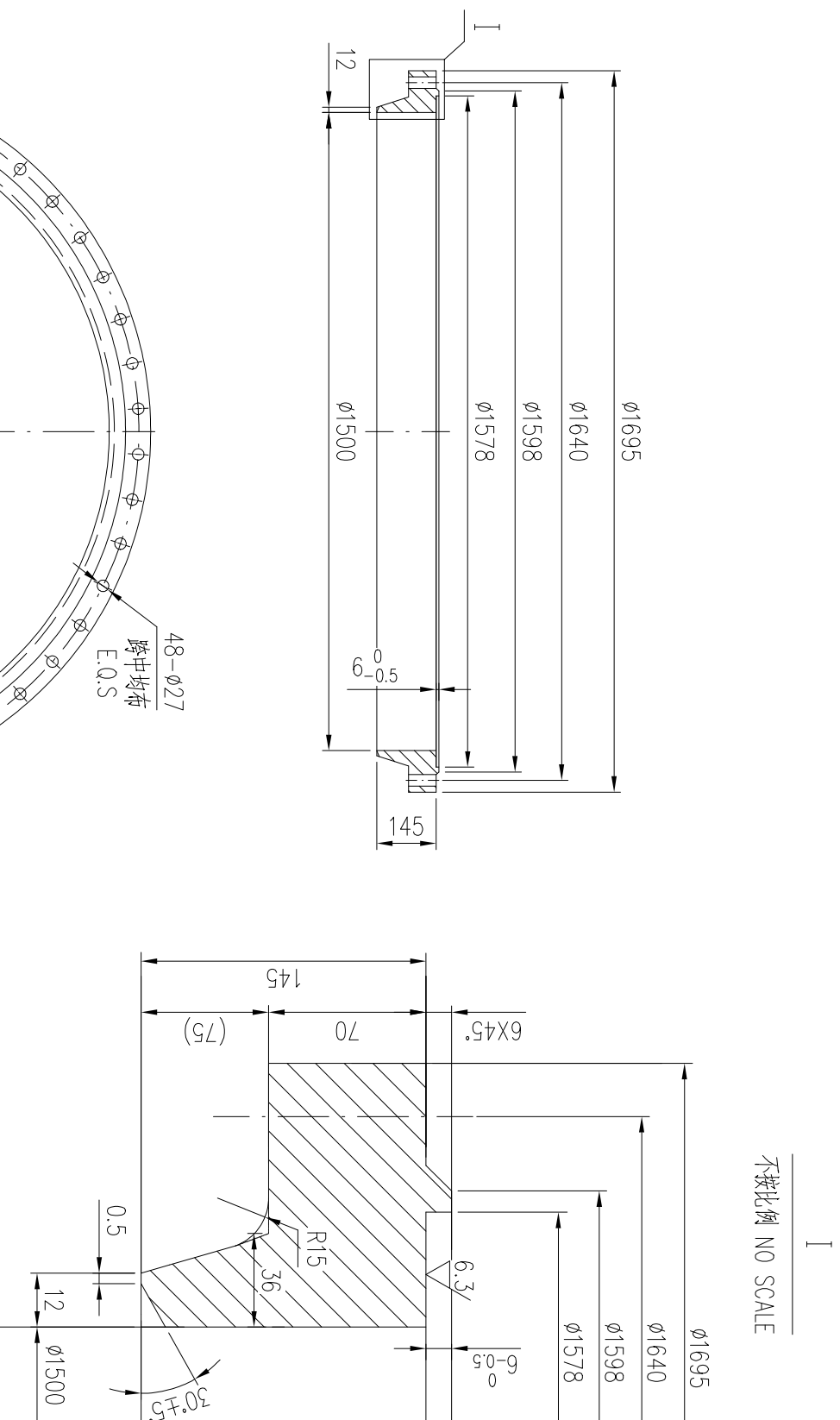
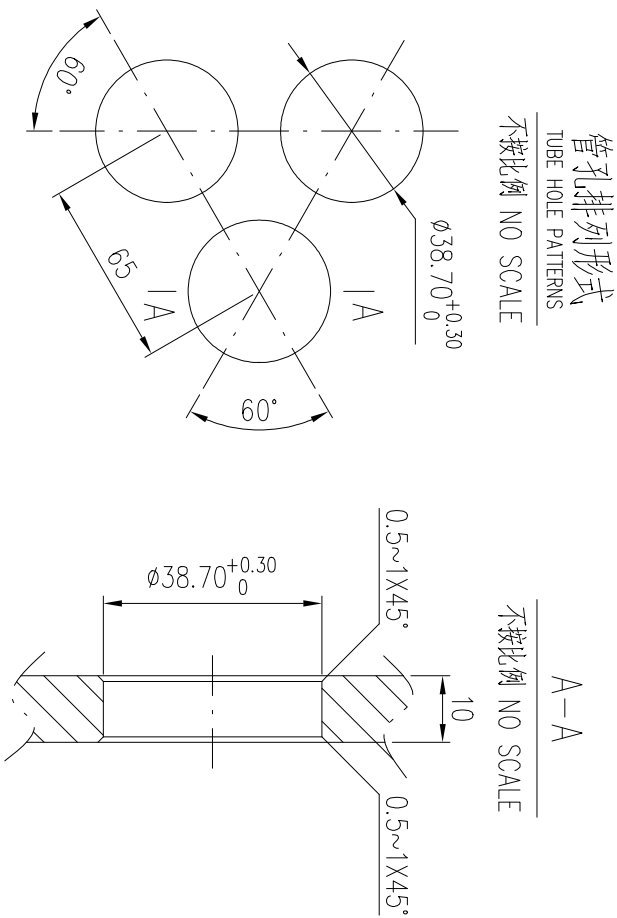
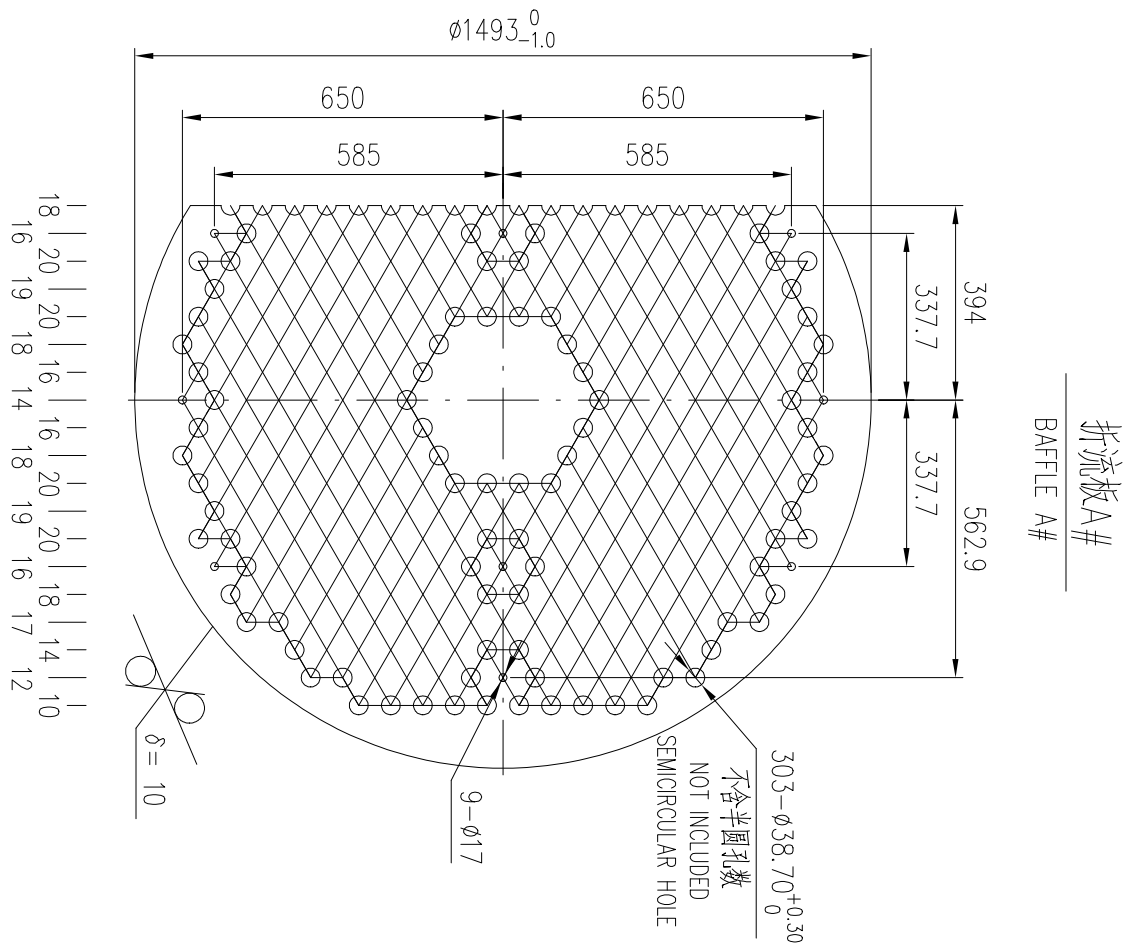


### 技术要求

## TECHNICAL REQUIREMENTS:

1.NOZZLE ORIENTATION ACCORDING TO ASSEMBLY DRAWING.

件号 PARTS NO.	名称 NAME	材料 MATERIAL	数量 QTY	材料 MATERIAL	重量 WEIGHT	备注 REMARKS
1	上箱 TYPE PLATE	零件 PART	1596	/		
件号 PARTS NO.	图号或件号 DRAW. OR. SH. NO.	名称 NAME	数量 QTY	材料 MATERIAL	重量 WEIGHT	备注 REMARKS
-3	ER12063-01	名称 NAME	1	S2218H	320	
-2	ER12063-01	名称 NAME	1	S2218H	1076	
-1	G3/1958-2023 材料: RH4500X10(6)	名称 NAME	1	S2218	199.4	



-2		长螺母 6=10	2	Q235B		110	220			
		重量 4								
-1		短螺母 6=10	2	Q235B		110	220			
件号	限制条件编号	名称	数量	材料	单位	重量	比例	所属位置	装配序号	备注
PRTS NO.	DWG. NO. OR STD. NO.	PARTS NAME	QTY	MAT'L		WGTS	SCALE	LOC. NO.	ASSY. DWG. NO.	REMARKS
10		前钢板	440	/				ER12063-01	ER12063-00	
件号	名称	材料	重量	比例	所属位置	装配序号	备注			
PRTS NO.	PARTS NAME	MAT'L	WGTS	SCALE	LOC. NO.	ASSY. DWG. NO.	REMARKS			

OTHERS	12.5	△	其余
--------	------	---	----

技术要求

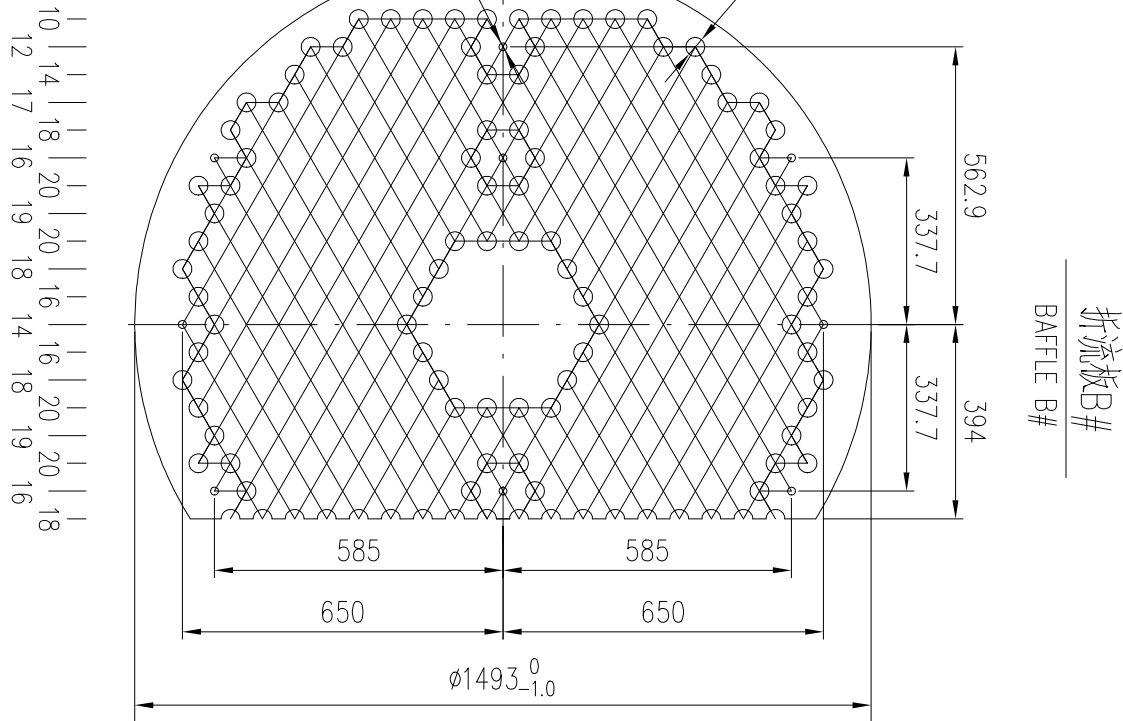
1. 钢板板面平整，平面度公差为3mm。
2. 相邻两孔中心距公差为±0.3mm，允许在相邻两孔中心距被减量为±0.3mm，任意两孔中心距被减量为±1mm。
3. 钢板应经化学处理并钝化7天。

TECHNICAL REQUIREMENTS:

1. THE PLATE SHALL BE FLAT, THE FLATNESS IS 3MM.
2. THE TOLERANCE OF DISTANCE BETWEEN TWO ADJACENT CENTRE LINE SHALL BE ±0.3MM, AND ALLOWED ±0.5MM FOR 4% HOLES AND ±1MM FOR ANY HOLES.
3. REMOVE THE BURRS AFTER DRILLING HOLES.

## TECHNICAL REQUIREMENTS:

1. THE Baffle SHALL BE FLAT, THE FLATNESS IS 3MM.
2. THE TOLERANCE OF DISTANCE BETWEEN TWO ADJACENT CENTRE LINE SHALL BE  $\pm 0.3\text{MM}$ , AND ALLOWED  $\pm 0.5\text{MM}$  FOR HOLES AND  $\pm 1\text{MM}$  FOR ANY HOLES.

[illegible]

本图纸为江苏锅智能装备股份有限公司财产,未经本公司许可不得转给第三者或复制。

[illegible]

江苏江都智能装备股份有限公司  
将柳设备生产计划与主编寺  
TS1232NM09-2026

上海大众汽车技术服务有限公司	SHANGHAI VOLVO INTELLIGENT EQUIPMENT CO., LTD.	Production License of special equipment certificate no.
----------------	--	---

The second condensation reactor is used in

PT PETRO OYO NISANTABA		用戶
D 0600D	圖名	
THE OCCULT COMMUNICATION BOARD	零件圖	

CONSUMER	11 EINO ORO INDUSTRIES	DRAWING NAME	K-2101B	THE PARTS DRAWING
DATE				量計

30000 TPA NEOPENLY GLYCOL PLANT	  	12/15 660351 M20X
---------------------------------	---	----------------------

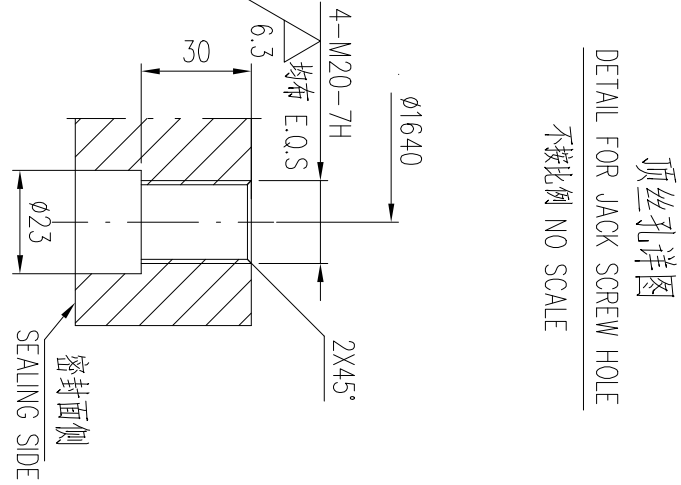
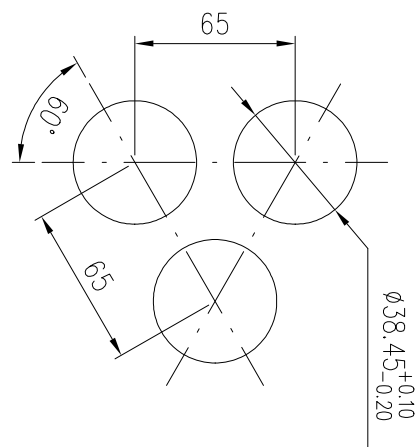
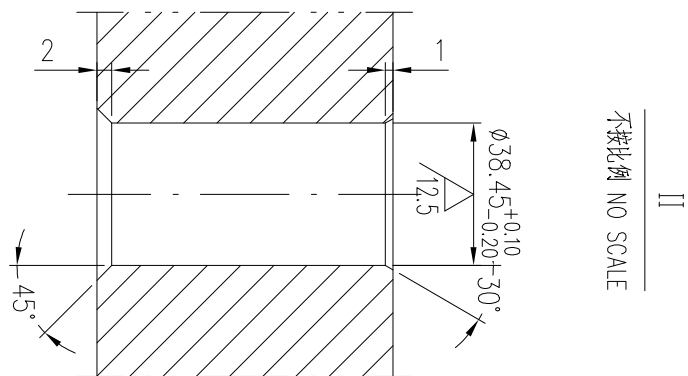
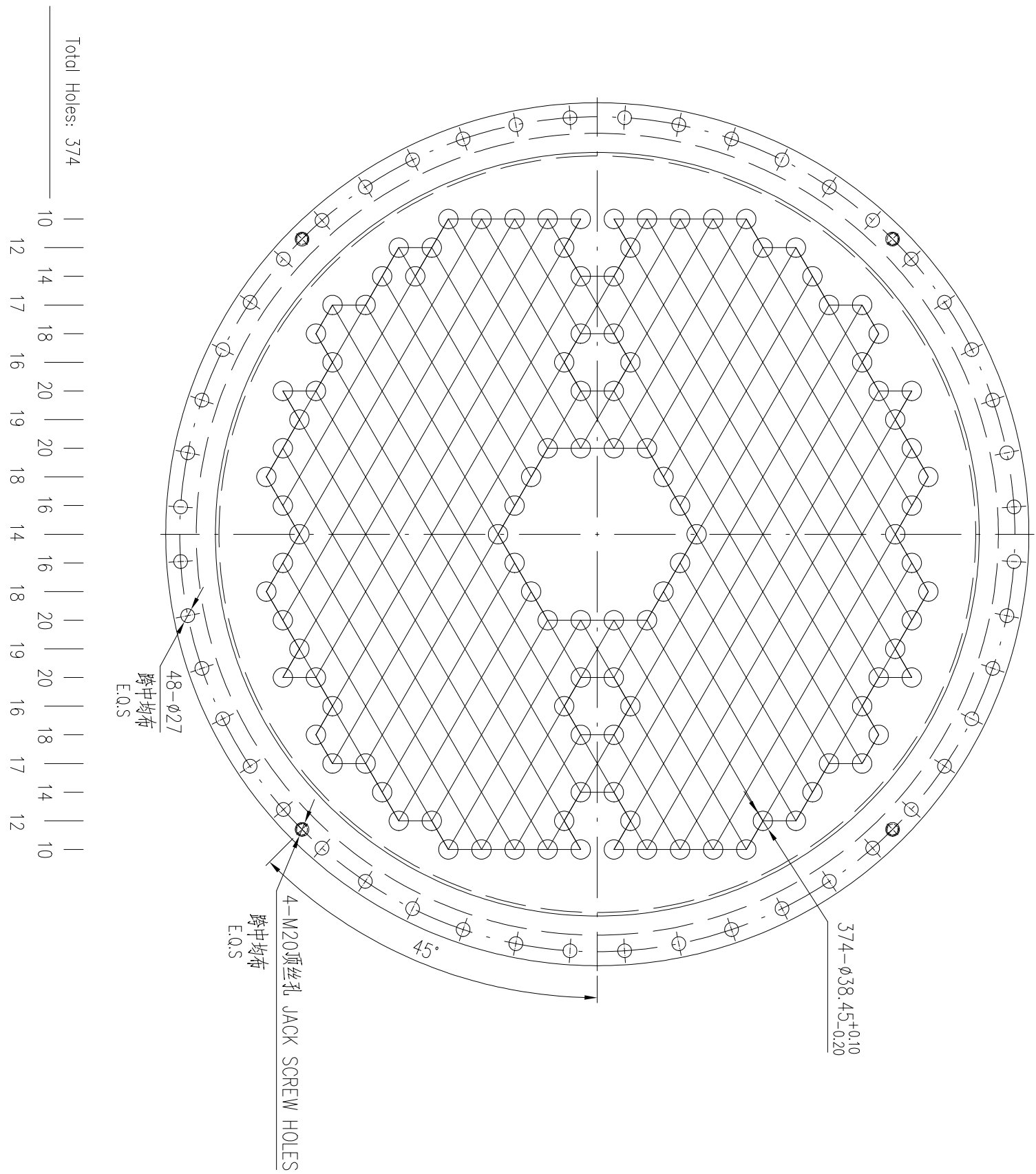
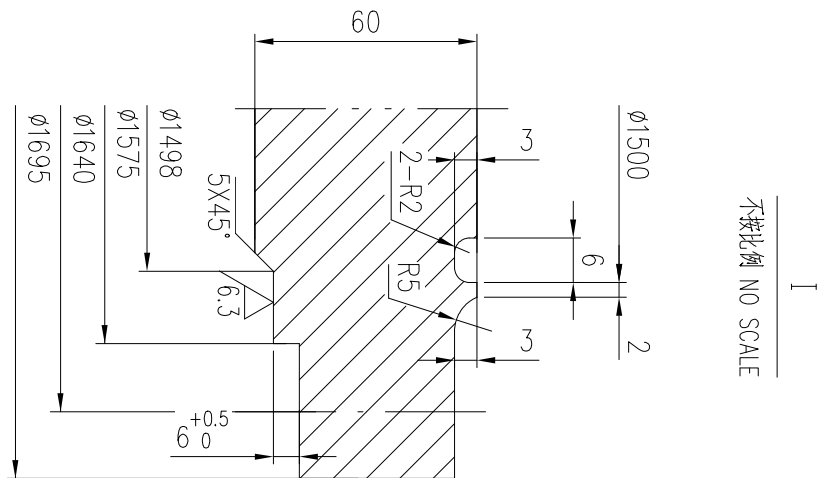
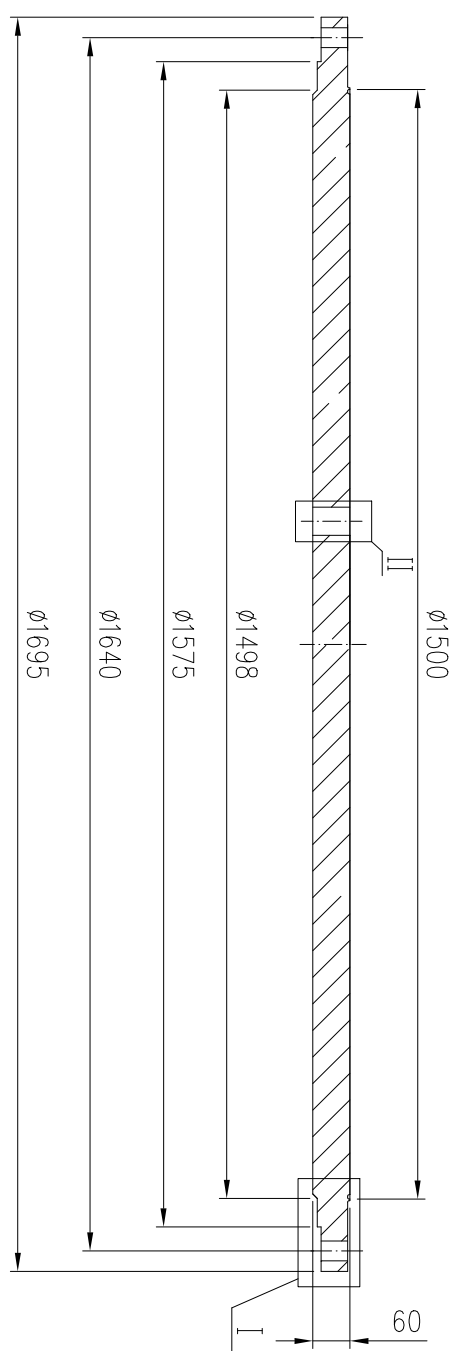
图号	比例	第 张 共 张
FB125063-01	1 : X	








修改	说 明	设 计	校 核	审 核	日 期



12	下管板 TUBESHEET	S32768H	869	/	ERL25063-03	ERL25063-00
件号 PARTS NO.	名称 PART NAME	材料 MATERIAL	质量(kg) MASS	比例 SCALE	所在图号 DWG. NO.	装配图号 ASSY. DWG. NO.

OTHERS  
其余

5	上板	THICKNESS	S321608H	869	/	ER125063-03	ER125063-00
件号	名称	材料	重量(kg)	比例	所在设备	标注符号	
PART NO.	PART NAME	MAT L	WEIGHT	SCALE	DWG. NO.	ASST. DWG. NO.	
施工图 CONSTRUCTION DOCUMENTS							
2	管母表 FOR APPROVAL	MCY	XCL	WU	2025.4.22		
1	管母表 FOR APPROVAL	MCY	XCL	WU	2025.4.16		
0	管母表 FOR APPROVAL	MCY	XCL	WU	2025.4.2		
版次	说明	设计	校核	审查	批准	标准化	日期
REV	DESCRIPTION	DESIGN	CHECK	APPROV	AUTHOR	STD.	DATE



**江苏华电**  
Jiangsu Huadian Electric Equipment Co., Ltd.

Production License of Special Equipment Certificate No. TSG123009-2026

特种设备生产许可证编号

客户方  
CLIENT  
WILHAIN ENGINEERING CO., LTD.

用户  
CONSUMER  
PT PETRO OXO NUSANTARA

装置/工区  
FACIL / WORK AREA  
30000 TPA NEDPENLY CALCOL PLANT

产品名称  
PRODUCT NAME  
The second condensation reactor 零氧汽提塔

规格  
SPECIFICATION  
R-2101B

图号  
DRAWING NO.  
ER125063-03

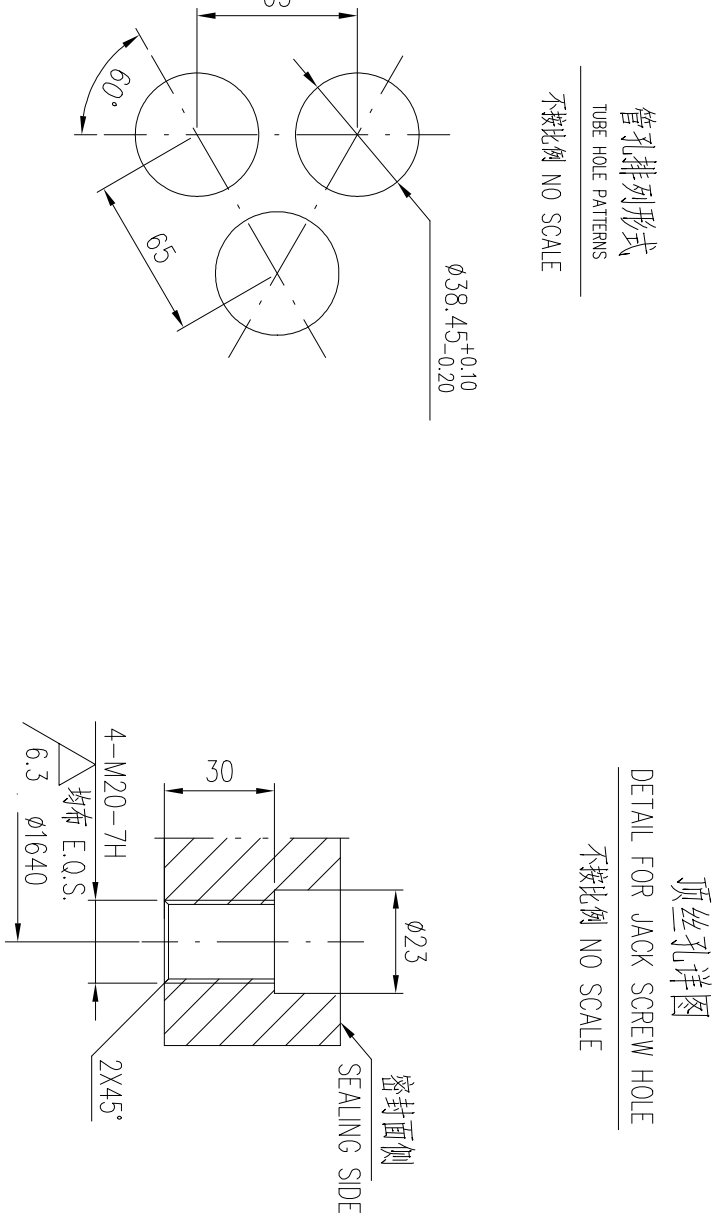
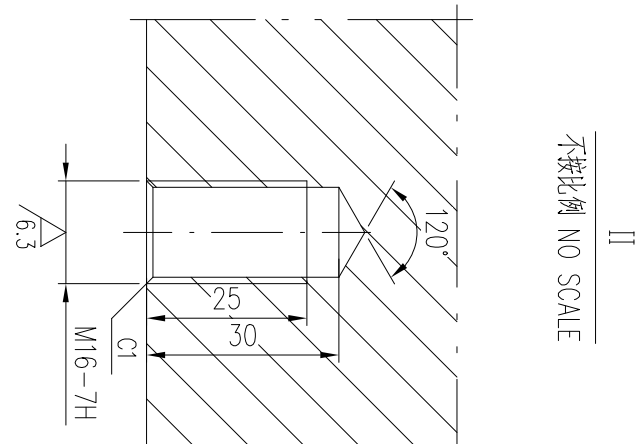
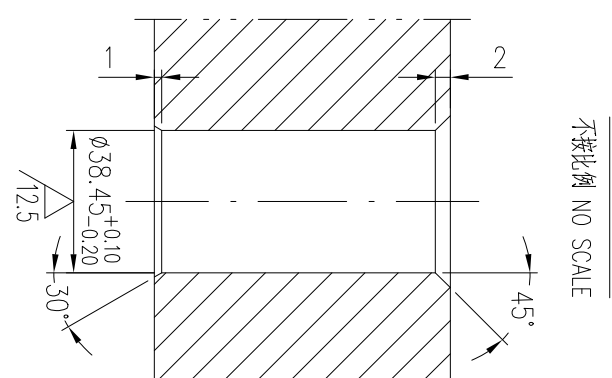
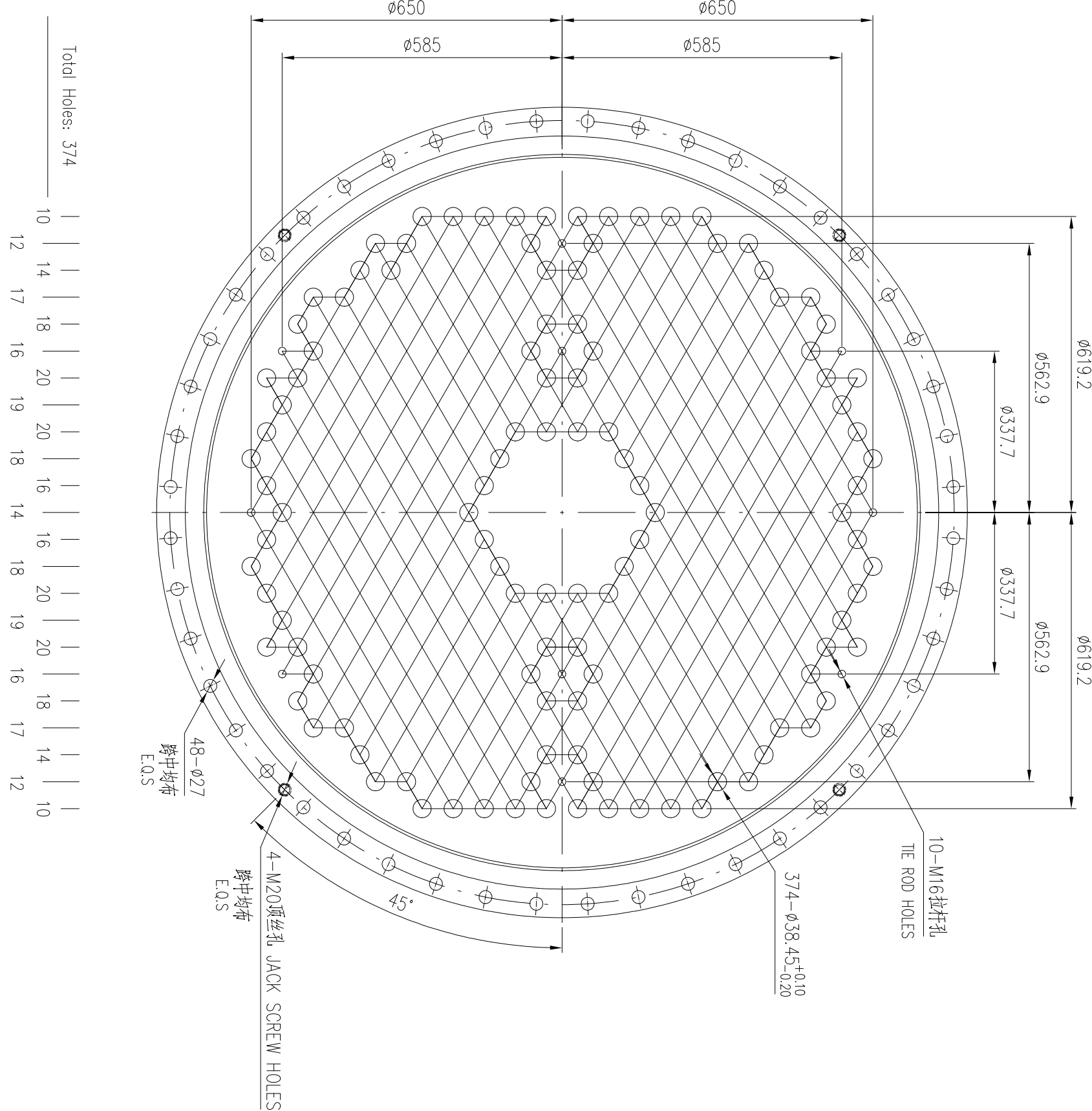
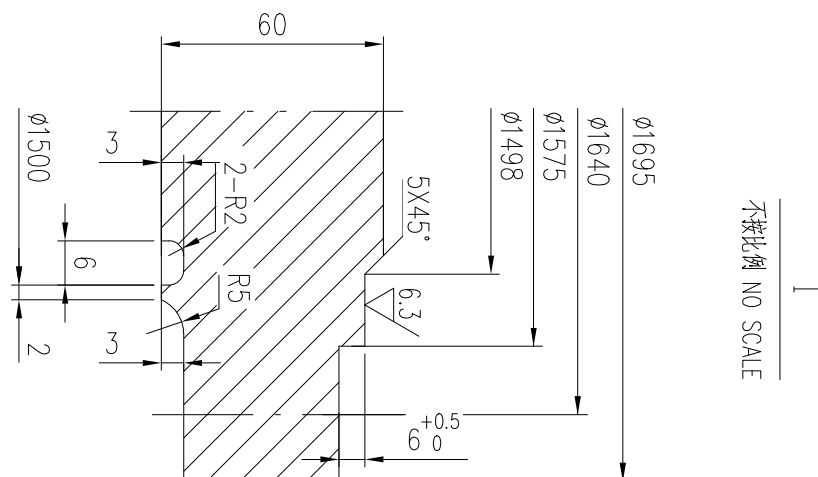
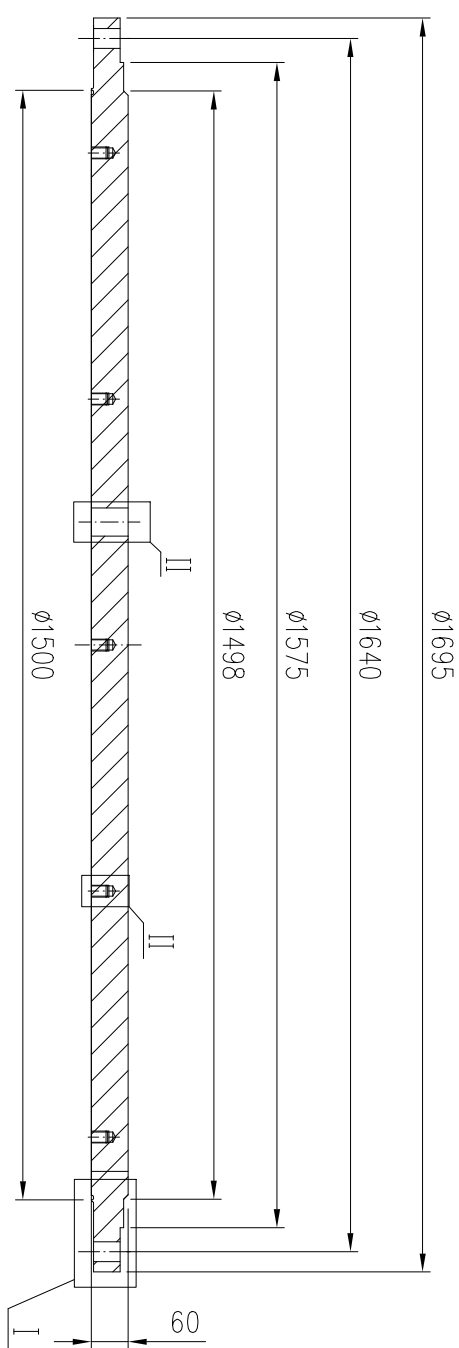
比例  
SCALE  
1: X

第 第 页  
OF

本图纸为江苏华电设备股份有限公司财产，未经本公司许可不得复制或制

This drawing is the property of Jiangsu Huadian Electric Equipment Co., Ltd. Unauthorised disclosure to any third party is disallowed and is not permitted.

OTHERS



## 技术要求

- 1.用于制备微孔微球的中性PAN(Ⅶ470)-207规定规格合格。
- 2.微孔微球直径:±0.4mm。
- 3.微孔微球溶于有机溶剂后,其重量及直径为:0.06mm,且表面不存在透明微孔的痕迹。
- 4.微孔微球经溶剂溶胀后,其重量及直径为:0.6mm,且表面不存在透明微孔的痕迹。
- 5.微孔微球在溶剂溶胀过程中,其重量及直径为:0.6mm,在溶剂溶胀过程中,其重量及直径为:2.0mm。
- 6.微孔微球,如加工成直径为:1mm时,其重量及直径为:1.80g-2.000g,必须确定。

## TECHNICAL REQUIREMENTS:

THE FORGINGS SHALL MEET THE REQUIREMENTS OF NB/T4700-2017 QUALIFIED III LEVEL. THE SEALING SURFACE OF THE THESHEET SHOULD BE VERTICAL WITH THE AXIAL LINE, THE TOLERANCE OF VERTICALITY IS 0.4MM.

THE PIPE ORIFICE SHOULD STRICTLY BE VERTICAL WITH THE SEALING FACE OF THE THESHEET, THE TOLERANCE OF VERTICALITY IS 0.08MM, THE PERIONS STREND PLAW CAN NOT BE EXISTED ON THE APERTURE SURFACE.

THE THESHEET AFTER BEING DRILLED, THE WIDTH OF GREATER THAN OR EQUAL TO 96% HOLE BRIDGE IS GREATER THAN OR EQUAL TO 8&8MM AND THE MIN WIDTH OF THE HOLE BRIDGE IS 5.72MM, WHICH IS ALLOWED.

ACCORDING TO THE CIRCUMFERENCE OF THE MAIN DOLT HOLE CENTER CIRCLE DIAMETER AND ADJACENT STUD HOLE CHORD TOLERANCE IS 0.0MM, ARBITRARY TWO STUD HOLE CHORD TOLERANCE IS 0.2MM.

UNLESS OTHERWISE INDICATED, THE LIMIT DEVIATION OF DIMENSIONS NOT MARKED WITH TOLERANCE ON THE MACHINED SURFACE SHALL BE IN ACCORDANCE WITH GB/T1804-2000 M CSS.

5	上板板 THREESHEET	S32168H11	869	/	ERI2506-3-03	ERI2506-3-00
件号 PARTS NO.	名称 PARTS NAME	材料 MAT'L	重量 (KG) WEIGHT	比例 SCALE	所定图号 DWG. NO.	制造图号 ASSY. DWG. NO.
施工用 CONSTRUCTION DOCUMENTS						
2	管母差 FOR APPENDIX	MCY	XOL	WU		2025.4.22
1	管母差 FOR APPENDIX	MCY	XOL	WU		2025.4.16
0次	管母差 FOR APPENDIX	MCY	XOL	WU		2025.4.2
版次 REV	说明 DESCRIPTION	设计 DESIGN	校核 CHECK	审核 APPROV	批准 AUTHZ	标准 STD
						日期 DATE

本图纸为江苏江锅智能装备股份有限公司财产,未经本公司许可不得转给第三者或复制。 This drawing is the property of Jiangsu JG Intelligent Equipment Co., Ltd. Unauthorized disclosure to any third party or duplication is not

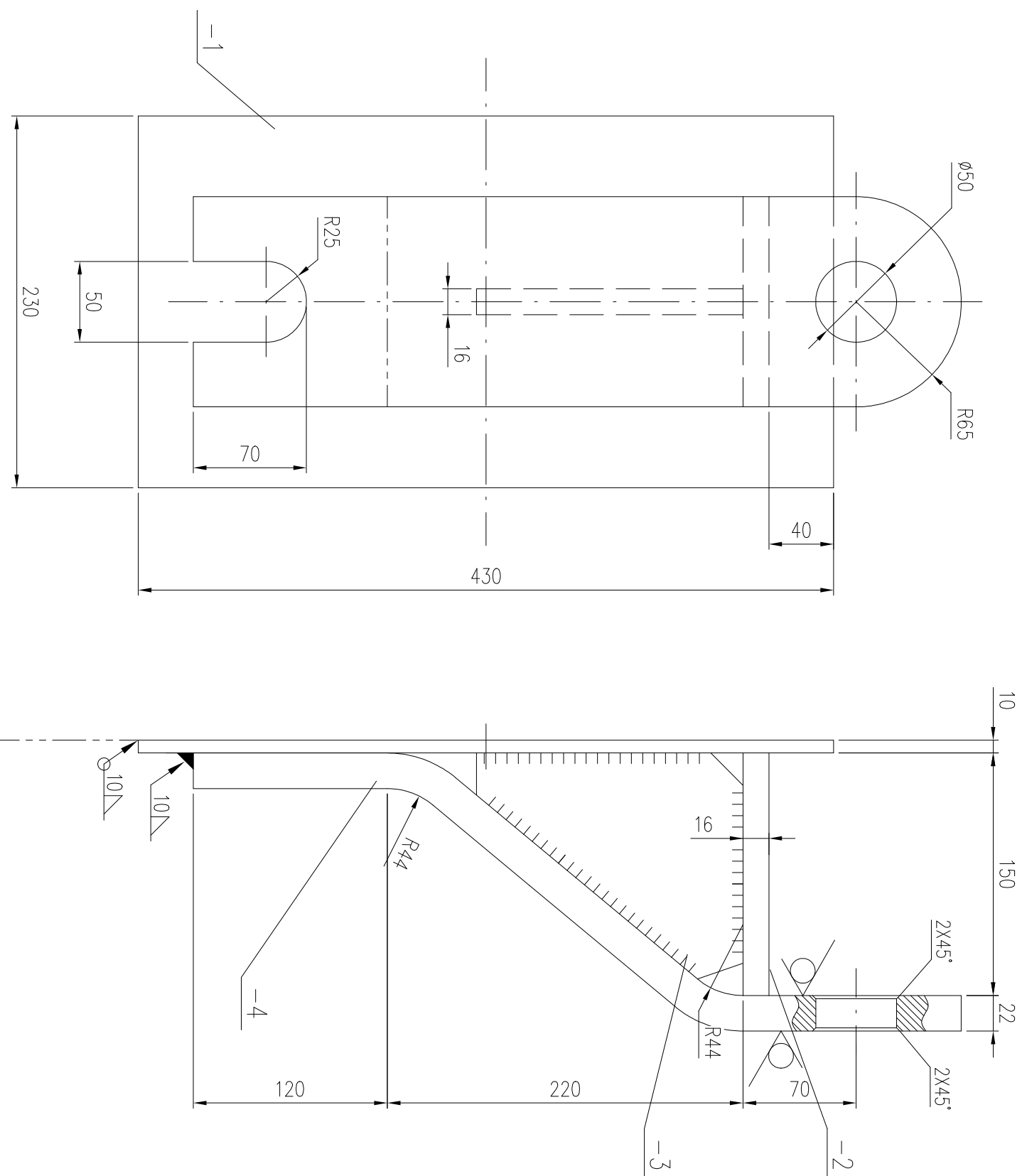
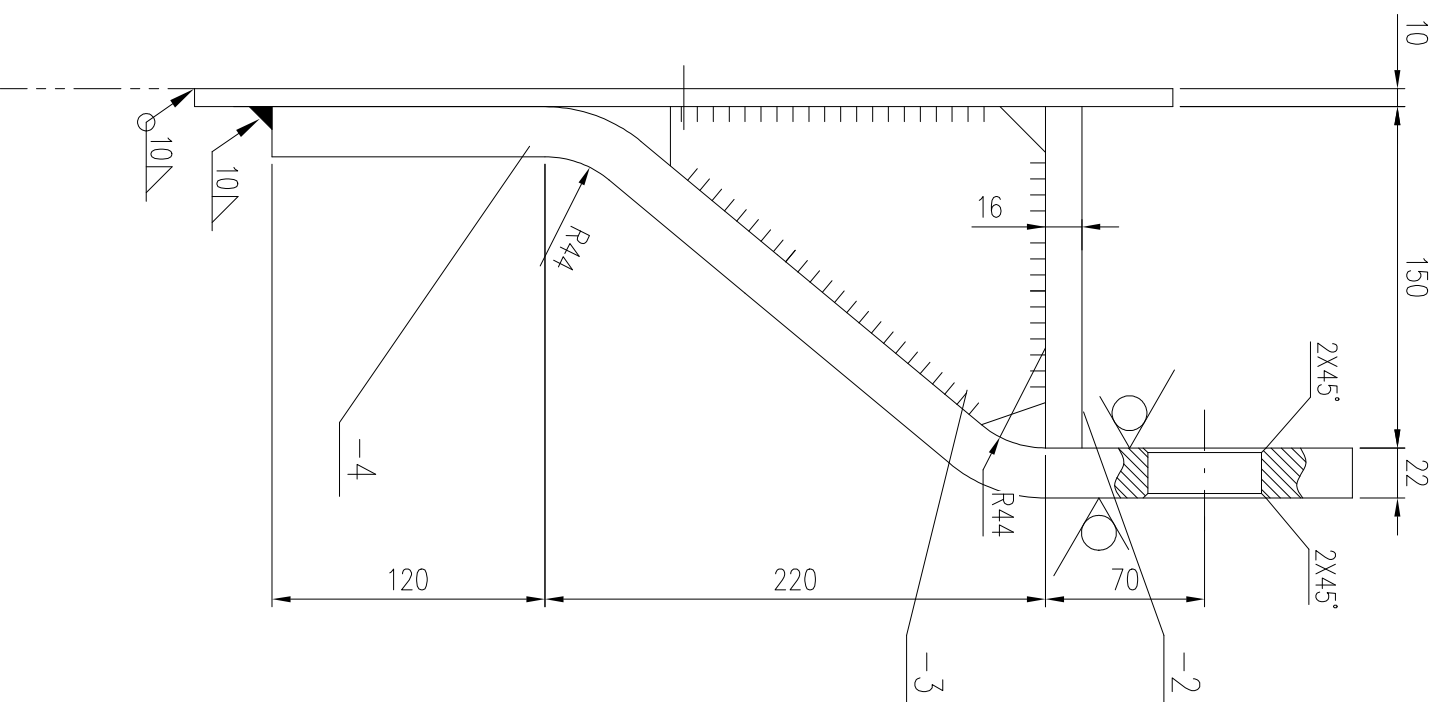
江苏江锅智能装备股份有限公司 Jiangsu JBGV Intelligent Equipment Co., Ltd.	特种设备生产许可证编号 Production License of Special Equipment Certificate No.	TS1232M09-2026
--	--	----------------

ユーザー	PT PETRO OXO NUSANTARA	図名	the second condensation reactor	零件図
消費者		DRAWING NAME	R-2101B	THE PARTS DRAWING

PROJ.		(of 25) MAX.
装置/工区 UNIT/WORK AREA	图号 DRAWING NO.	比例 SCALE
-	ERL25063-03	1 : X
		第 二 张 共 二 张 PAGE OF

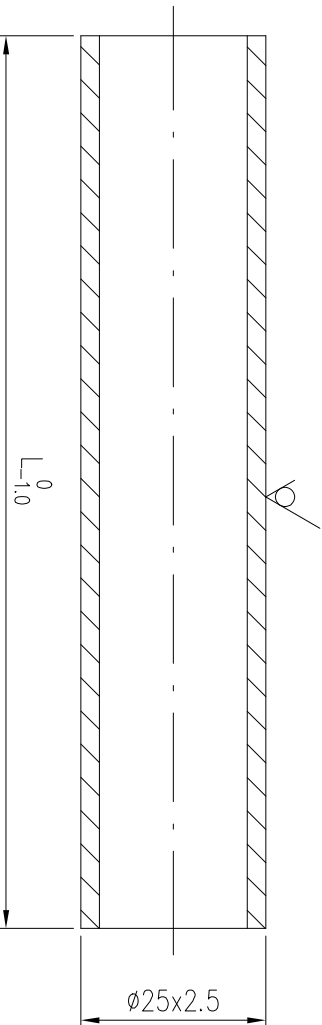


修改	说 明	设 计	校 核	审 核	日 期

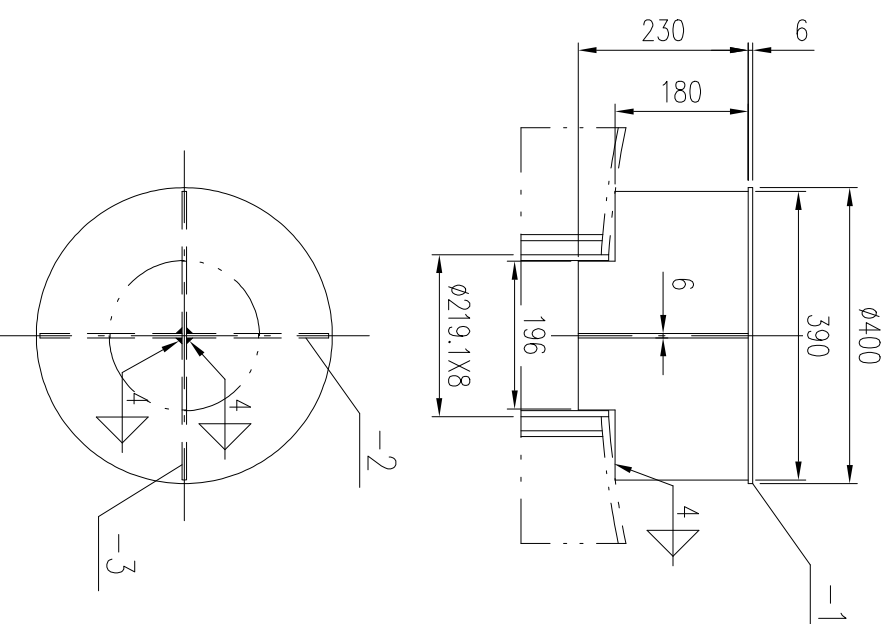
[illegible]

8	定距管 SPACERS	20	21	/	ERI25065-04	ERI25065-00
件号 PARTS NO.	名称 PARTS NAME	材料 MATERIAL	质量 (kg) MASS	比例 SCALE	所在图号 DWG. NO.	装配图号 ASSY. DWG. NO.

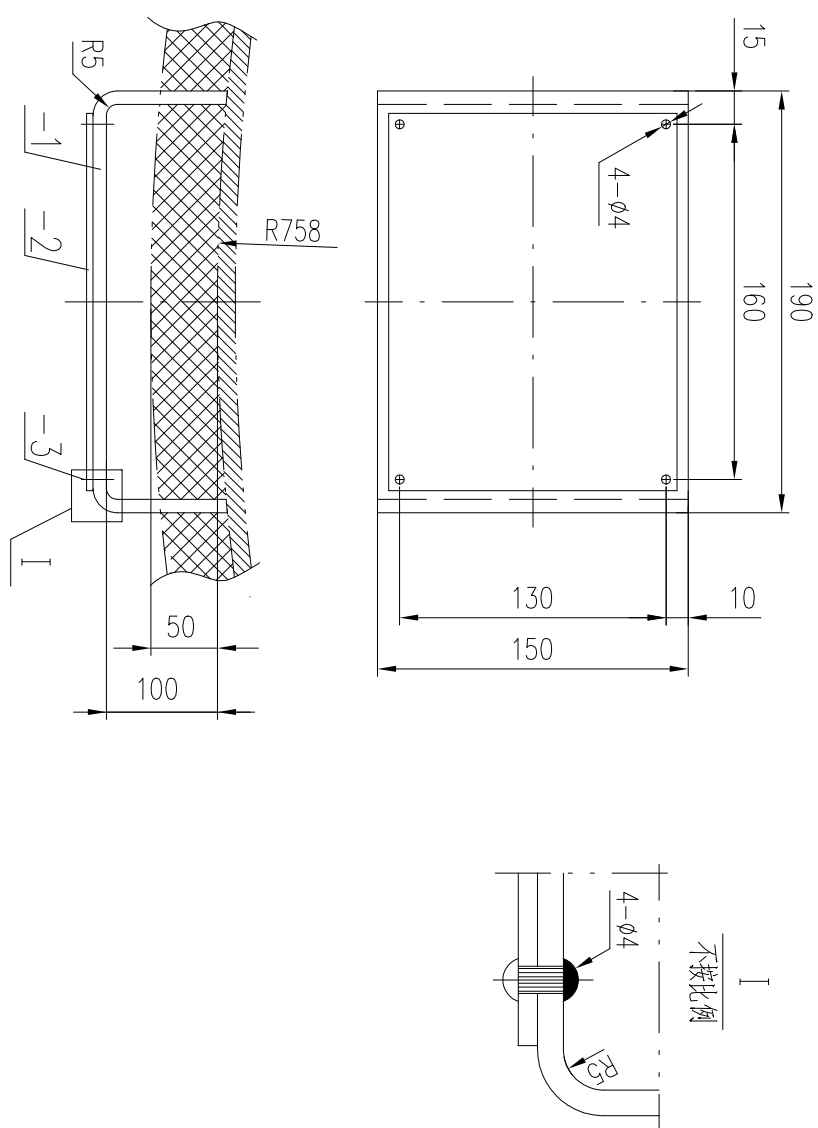
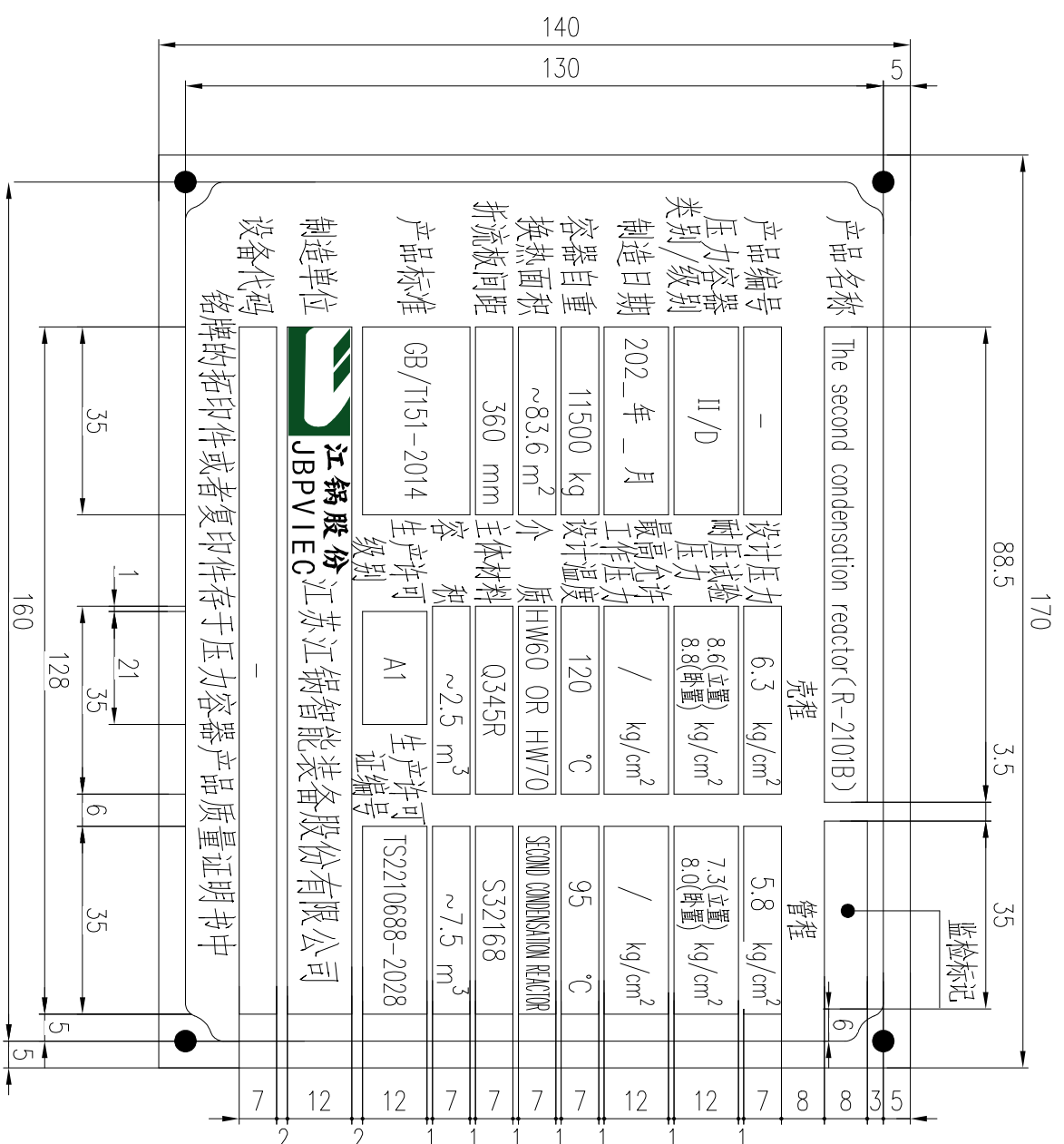
序号 NO.	长度 (mm) LENGTH	数量 QTY	单重 (g) SINGLE MASS	总重 (g) TOTAL MASS
1	424	9	0.6	5.4
2	784	1	1.1	1.1
3	350	24	0.5	12
4	710	2	1.0	2



-3	聚乙 3 <sup>rd</sup> -6 PART 3	1	S32168	4			
-2	聚乙 2 <sup>nd</sup> -6 PART 2	2	S32168	2	4	6	
-1	聚乙 1 <sup>st</sup> -6 PART 1	1	S32168	1	6	4	
件号	型号或代号	名	数量	材料	重量	总重	备注
PARTS NO.	DIR. NO. SUB. NO.	PARTS NAME	QTY	MAT'L	SHIELD (TOL)	QUALITY (PASS)	REMARKS
NO.-11	聚乙 3 <sup>rd</sup> -6 PART 3	S32168	14	/	ERI.2065-04	ERI.2063-00	
件号	名称	材料	重量 (kg)	比例	原指号	聚指号	
PARTS NO.	PARTS NAME	MAT'L	WEIGHT	SCALE	DIR. NO.	ASSY. DIR. NO.	




铭牌详图  
不按比例

[illegible]

## 技术要求

1. 所有文字、数字均要求用黑体。
  2. 所有文字、数字均要求用圆珠笔或其他等效方法描成，线条至少0.1mm。
- 除应标注填墨颜色外，不允许用圆珠笔或等效材料写的式：
- 对于在待检测时无法提供样品监控时，准备代等信号，可采用钢印的方式进行标记。
3. 铭牌上除标注外，方牌外文字为6.5mm，方牌内文字为高为5mm。
- 制造地址：· 江苏兴发铝塑包装股份有限公司 字高 10 mm。
4. 方牌文字的线宽小于0.5mm。

19										螺丝 M20X80										S30408										0.5										/										EN125063-04										EN125063-00																													
件号										名称										材料										规格										比例										所在图号										装配图号																													
PARTS NO.										PARTS NAME										MATERIAL										MASS										SCALE										DWG. NO.										ASSY DWG. NO.																													
施工图										CONSTRUCTION DOCUMENTS																																																																															
2										供件查 FOR APPROVAL										MCY										XCL										WU										2025.4.22																																							
1										供件查 FOR APPROVAL										MCY										XCL										WU										2025.4.18																																							
0										供件查 FOR APPROVAL										MCY										XCL										WU										2025.4.2																																							
版次										说明										设计										校核										审核										批准										标准化																													
REV										DESCRIPTION										CHMD										APPROD										AUTHD										STD.										DATE																													
本图纸为江苏江锅智能装备股份有限公司财产,未经本公司许可不得转给第三人或者便利。 This drawing is the property of Jiangsu JAGV Intelligent Equipment Co., Ltd. unauthorized disclosure to any third party for distribution is not permitted.																																																																																									
 江锅股份 JAGV IEC 江苏江锅智能装备股份有限公司 Jiangsu JAGV Intelligent Equipment Co., Ltd										特得设备生产许可证编号 TS1232809-2026																																																																															
委托方 用户 CONSIDER										ALUN DOT CHEMICAL TECHNOLOGY CO.,LTD. WHULIAN ENGINEERING CO., LTD. PT PETRO OXO MUSAJARA										The second condensation reactor R-2010B 零部图 THE PARTS DRAWING										图号 EN125063-04 比例 1 : 1 SCALE OF										图号 EN125063-04 比例 1 : 1 SCALE OF																																																	
项目 FROM										30000 TPA NEOPENLY GLYCOL PLANT																																																																															
装置/工程 UNIT/WORK AREA										-																																																																															

19	项目号 JOB NO.	名称 NAME	材料 MATERIAL	重量 WEIGHT	比例 SCALE	所主图号 DRAW. NO.	基础图号 ASSY. DRAW. NO.
	19	江苏 020280 JDC SYSTEM	S30408	0.5	/	ERJ25063-04	ERJ25063-00
<div> <div>  <div> <b>江苏 PVEC</b>            Jiangsu PVEC Chemical Equipment Co., Ltd.            WUHAN ENGINEERING CO., LTD.         </div> </div> <div> <b>Production License of Special Equipment Certificate No.</b>            特种设备生产许可证编号            TS1230209-2028         </div> </div>							
件号 PARTS NO.	名称 NAME	材料 MATERIAL	重量 WEIGHT	比例 SCALE	所主图号 DRAW. NO.	基础图号 ASSY. DRAW. NO.	
<div> <div>  <div> <b>江苏 PVEC</b>            Jiangsu PVEC Chemical Equipment Co., Ltd.            WUHAN ENGINEERING CO., LTD.         </div> </div> <div> <b>Production License of Special Equipment Certificate No.</b>            特种设备生产许可证编号            TS1230209-2028         </div> </div>							
1	1 件号 PARTS NO.	1 名称 NAME	1 材料 MATERIAL	1 重量 WEIGHT	1 比例 SCALE	1 所主图号 DRAW. NO.	1 基础图号 ASSY. DRAW. NO.
2	2 件号 PARTS NO.	2 名称 NAME	2 材料 MATERIAL	2 重量 WEIGHT	2 比例 SCALE	2 所主图号 DRAW. NO.	2 基础图号 ASSY. DRAW. NO.
3	3 件号 PARTS NO.	3 名称 NAME	3 材料 MATERIAL	3 重量 WEIGHT	3 比例 SCALE	3 所主图号 DRAW. NO.	3 基础图号 ASSY. DRAW. NO.
4	4 件号 PARTS NO.	4 名称 NAME	4 材料 MATERIAL	4 重量 WEIGHT	4 比例 SCALE	4 所主图号 DRAW. NO.	4 基础图号 ASSY. DRAW. NO.
5	5 件号 PARTS NO.	5 名称 NAME	5 材料 MATERIAL	5 重量 WEIGHT	5 比例 SCALE	5 所主图号 DRAW. NO.	5 基础图号 ASSY. DRAW. NO.
6	6 件号 PARTS NO.	6 名称 NAME	6 材料 MATERIAL	6 重量 WEIGHT	6 比例 SCALE	6 所主图号 DRAW. NO.	6 基础图号 ASSY. DRAW. NO.
7	7 件号 PARTS NO.	7 名称 NAME	7 材料 MATERIAL	7 重量 WEIGHT	7 比例 SCALE	7 所主图号 DRAW. NO.	7 基础图号 ASSY. DRAW. NO.
8	8 件号 PARTS NO.	8 名称 NAME	8 材料 MATERIAL	8 重量 WEIGHT	8 比例 SCALE	8 所主图号 DRAW. NO.	8 基础图号 ASSY. DRAW. NO.
9	9 件号 PARTS NO.	9 名称 NAME	9 材料 MATERIAL	9 重量 WEIGHT	9 比例 SCALE	9 所主图号 DRAW. NO.	9 基础图号 ASSY. DRAW. NO.
10	10 件号 PARTS NO.	10 名称 NAME	10 材料 MATERIAL	10 重量 WEIGHT	10 比例 SCALE	10 所主图号 DRAW. NO.	10 基础图号 ASSY. DRAW. NO.
11	11 件号 PARTS NO.	11 名称 NAME	11 材料 MATERIAL	11 重量 WEIGHT	11 比例 SCALE	11 所主图号 DRAW. NO.	11 基础图号 ASSY. DRAW. NO.
12	12 件号 PARTS NO.	12 名称 NAME	12 材料 MATERIAL	12 重量 WEIGHT	12 比例 SCALE	12 所主图号 DRAW. NO.	12 基础图号 ASSY. DRAW. NO.
13	13 件号 PARTS NO.	13 名称 NAME	13 材料 MATERIAL	13 重量 WEIGHT	13 比例 SCALE	13 所主图号 DRAW. NO.	13 基础图号 ASSY. DRAW. NO.
14	14 件号 PARTS NO.	14 名称 NAME	14 材料 MATERIAL	14 重量 WEIGHT	14 比例 SCALE	14 所主图号 DRAW. NO.	14 基础图号 ASSY. DRAW. NO.
15	15 件号 PARTS NO.	15 名称 NAME	15 材料 MATERIAL	15 重量 WEIGHT	15 比例 SCALE	15 所主图号 DRAW. NO.	15 基础图号 ASSY. DRAW. NO.
16	16 件号 PARTS NO.	16 名称 NAME	16 材料 MATERIAL	16 重量 WEIGHT	16 比例 SCALE	16 所主图号 DRAW. NO.	16 基础图号 ASSY. DRAW. NO.
17	17 件号 PARTS NO.	17 名称 NAME	17 材料 MATERIAL	17 重量 WEIGHT	17 比例 SCALE	17 所主图号 DRAW. NO.	17 基础图号 ASSY. DRAW. NO.
18	18 件号 PARTS NO.	18 名称 NAME	18 材料 MATERIAL	18 重量 WEIGHT	18 比例 SCALE	18 所主图号 DRAW. NO.	18 基础图号 ASSY. DRAW. NO.
19	19 件号 PARTS NO.	19 名称 NAME	19 材料 MATERIAL	19 重量 WEIGHT	19 比例 SCALE	19 所主图号 DRAW. NO.	19 基础图号 ASSY. DRAW. NO.
20	20 件号 PARTS NO.	20 名称 NAME	20 材料 MATERIAL	20 重量 WEIGHT	20 比例 SCALE	20 所主图号 DRAW. NO.	20 基础图号 ASSY. DRAW. NO.
21	21 件号 PARTS NO.	21 名称 NAME	21 材料 MATERIAL	21 重量 WEIGHT	21 比例 SCALE	21 所主图号 DRAW. NO.	21 基础图号 ASSY. DRAW. NO.
22	22 件号 PARTS NO.	22 名称 NAME	22 材料 MATERIAL	22 重量 WEIGHT	22 比例 SCALE	22 所主图号 DRAW. NO.	22 基础图号 ASSY. DRAW. NO.
23	23 件号 PARTS NO.	23 名称 NAME	23 材料 MATERIAL	23 重量 WEIGHT	23 比例 SCALE	23 所主图号 DRAW. NO.	23 基础图号 ASSY. DRAW. NO.
24	24 件号 PARTS NO.	24 名称 NAME	24 材料 MATERIAL	24 重量 WEIGHT	24 比例 SCALE	24 所主图号 DRAW. NO.	24 基础图号 ASSY. DRAW. NO.
25	25 件号 PARTS NO.	25 名称 NAME	25 材料 MATERIAL	25 重量 WEIGHT	25 比例 SCALE	25 所主图号 DRAW. NO.	25 基础图号 ASSY. DRAW. NO.
26	26 件号 PARTS NO.	26 名称 NAME	26 材料 MATERIAL	26 重量 WEIGHT	26 比例 SCALE	26 所主图号 DRAW. NO.	26 基础图号 ASSY. DRAW. NO.
27	27 件号 PARTS NO.	27 名称 NAME	27 材料 MATERIAL	27 重量 WEIGHT	27 比例 SCALE	27 所主图号 DRAW. NO.	27 基础图号 ASSY. DRAW. NO.
28	28 件号 PARTS NO.	28 名称 NAME	28 材料 MATERIAL	28 重量 WEIGHT	28 比例 SCALE	28 所主图号 DRAW. NO.	28 基础图号 ASSY. DRAW. NO.
29	29 件号 PARTS NO.	29 名称 NAME	29 材料 MATERIAL	29 重量 WEIGHT	29 比例 SCALE	29 所主图号 DRAW. NO.	29 基础图号 ASSY. DRAW